

SULUZ®

NUEVO DISEÑO

“NEW SUNLIGHT”

Luminaria Solar Vial Integrada

Con soporte ajustable



INTRODUCCIÓN

Especificaciones del producto



Portada



Catalogo



Ventajas



Especificaciones



Vista General



Curva de distribución
de Iluminación



Más Detalles



Instrucciones del
controlador



Instrucciones del Control
Remoto



Figura de Dimensión



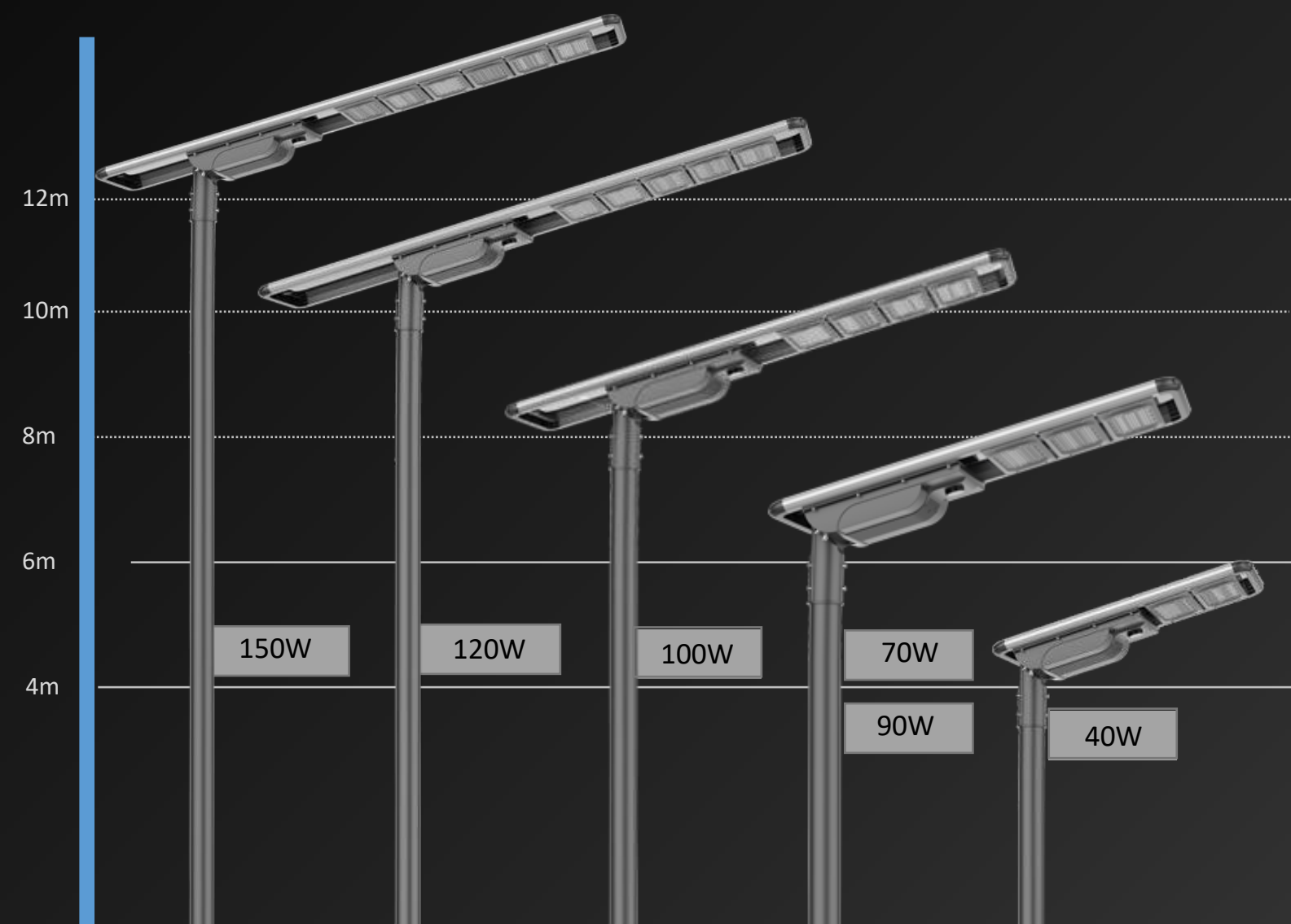
Soporte Ajustable



Detalle de Embalaje



Aplicaciones

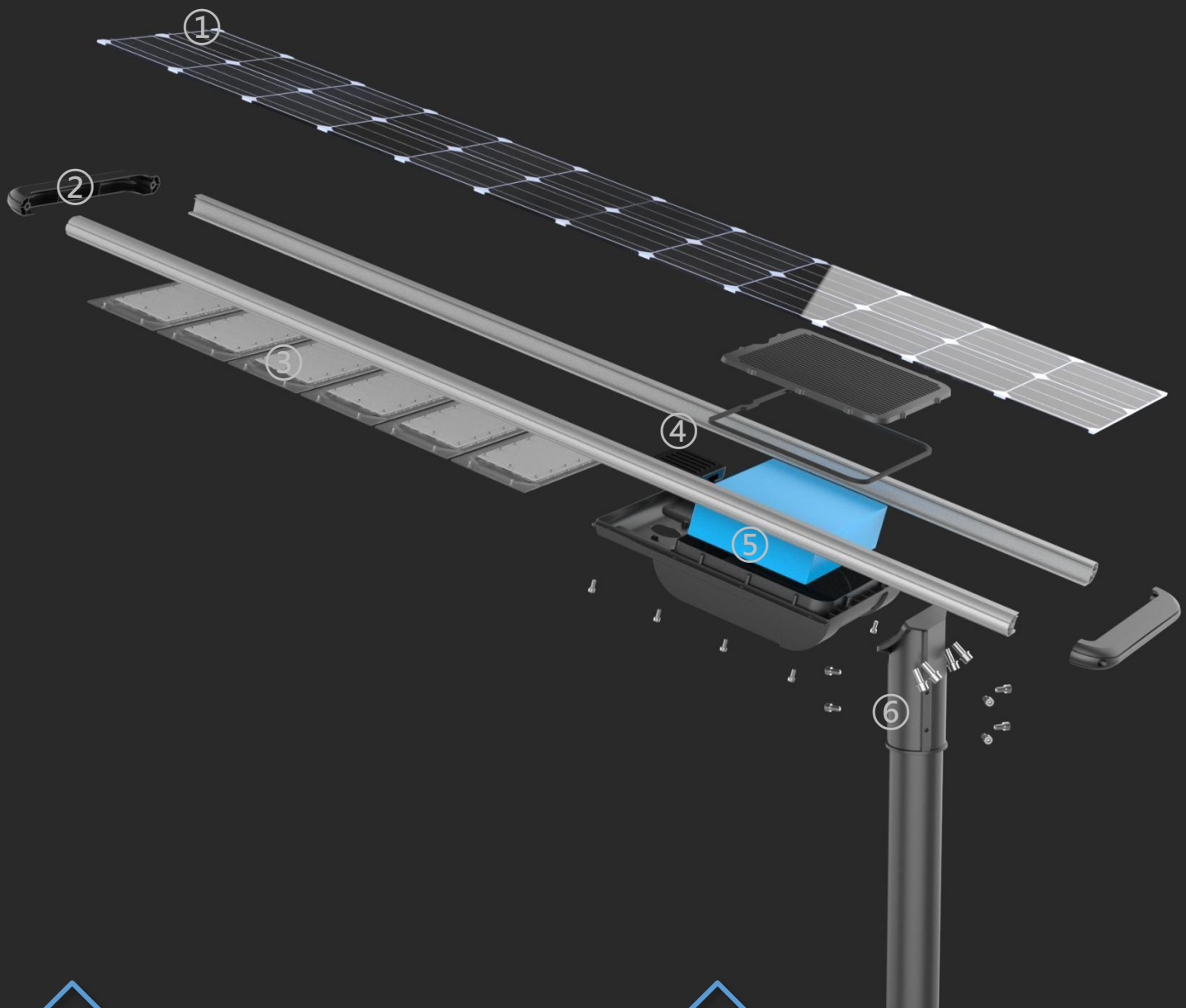


VENTAJAS DEL PRODUCTO:

1. Diseñado por un equipo de diseño industrial profesional, que integra paneles solares, fuentes LED, controlador, batería, sensor de movimiento y carcasa.
2. Soporte de montaje de ángulo ajustable, adecuado para una variedad de instalaciones de postes de lámparas de modelado métodos.
3. Ajuste de potencia inteligente, juicio meteorológico automático, planificación razonable de la descarga.
4. Gestión inteligente de carga y descarga, doble protección suave y dura de carga y descarga y tecnología de ecualización inteligente, ciclos de batería más de 2000 veces.
5. Control remoto inteligente, equipado con control remoto de drones, distancia de control remoto ultra larga de 30 metros, puede atravesar obstáculos y puede configurar cuatro modos de iluminación a voluntad.
6. Los chips LED de alta eficiencia pueden alcanzar 220LM / W, que es más del doble del brillo promedio de fuentes de luz LED ordinarias, con un ángulo luminoso de 140 grados y un área de irradiación más amplia.
7. Toda la lámpara adopta un diseño modular minimalista, fácil de desmontar, instalar y transportar

Especificaciones Técnicas

Potencia LED	40W
Panel Fotovoltaico	18V 70Wp
Batería lifePO4	12.8V 33AH = 422Wh
LED	Lumiled 3030 / 96PCS
Temperatura de Color	de 2700K a 6500K a pedido, CRI > 70
Eficacia luminosa del LED	Mayor a 170 lm/W
Tiempo de trabajo	12 a 15 horas en días despejados, de 10 a 12 horas en días lluviosos
Tiempo de recarga	6 a 8 horas
Fijación	70-76mm (sugerencia)
Temperatura de trabajo	-25°C a +65°C
Sensor de proximidad	160°, > a 9 metros
Indicadores de carga de batería	100% - 75% - 50% - 25%
Indicadores de falla	ROJO / AZUL / VERDE
Índices IP e IK	IP66 / IK10
Altura de montaje	6 - 8 metros (sugerencia)
Vida útil luminaria	Mayor a 50.000 horas



1 Panel solar

2 Carcasa de la lámpara

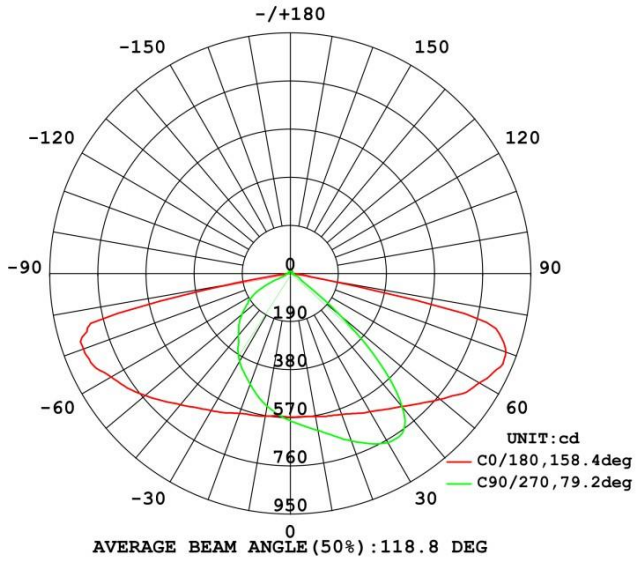
3 Tablero de luz LED + lente óptico

4 Controlador

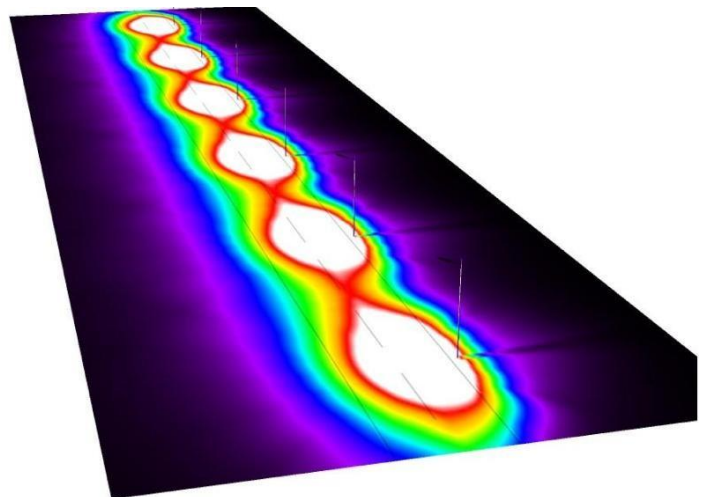
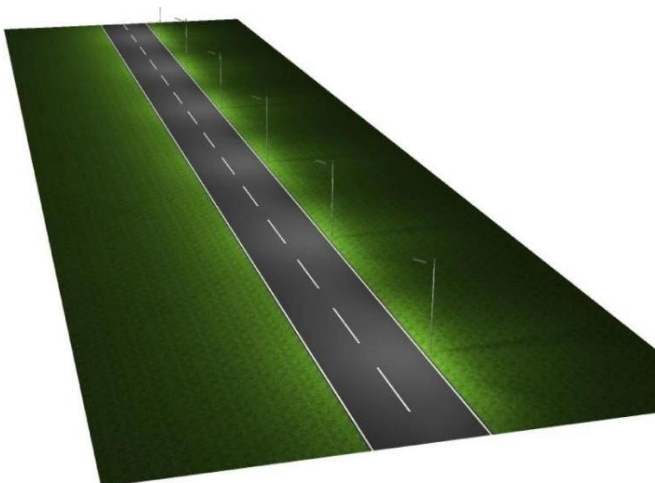
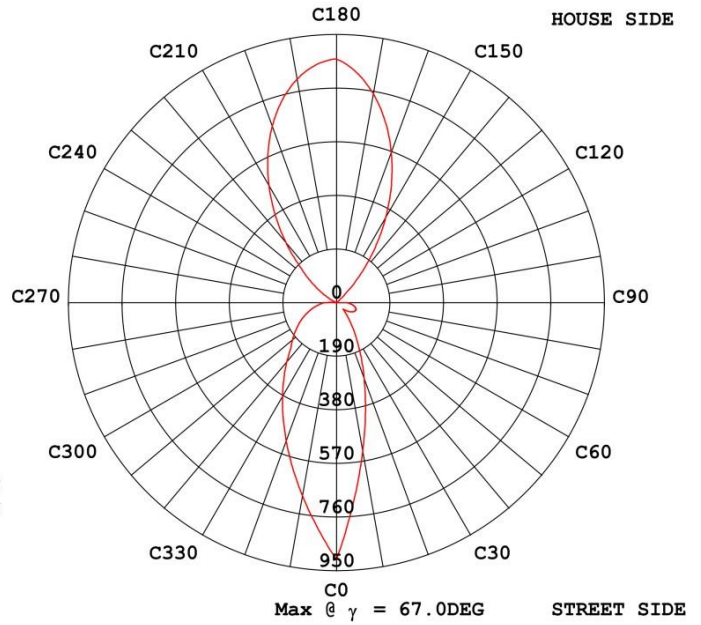
5 Paquete y caja de batería

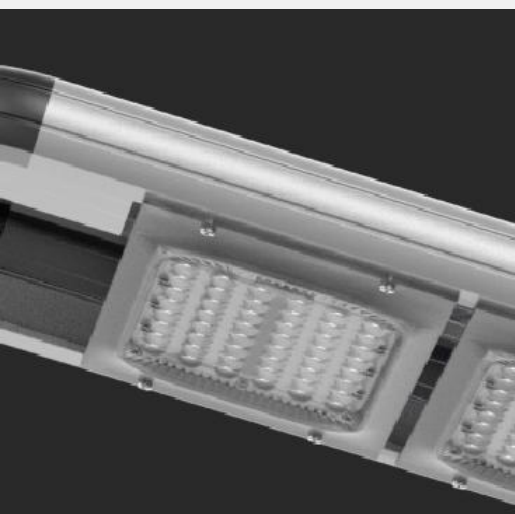
6 Soporte de ángulo ajustable

INTENSITY DISTRIBUTION DIAGRAM
IN C PLANS

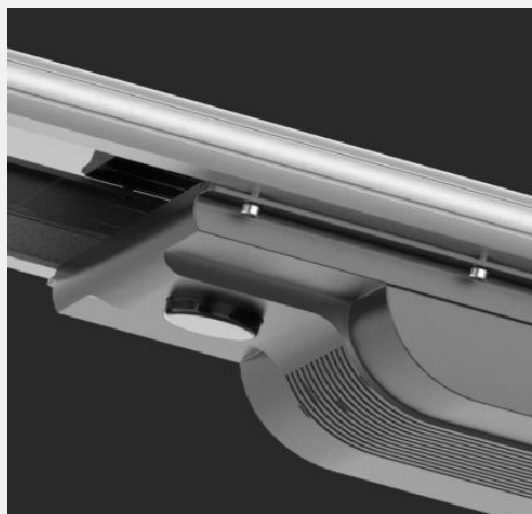


MAX INTENSITY CONE SURFACE
DISTRIBUTION DIAGRAM

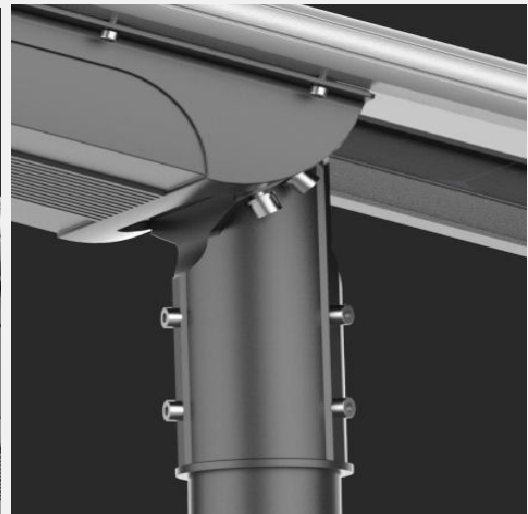




220LM/W LED de alta eficiencia



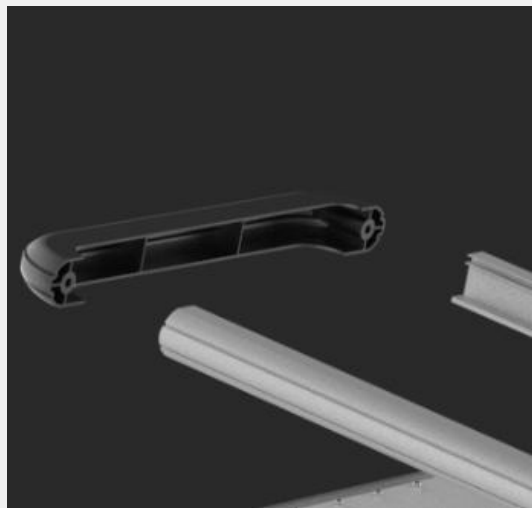
Sensor + interruptor magnético + Indicadores para todos los estados



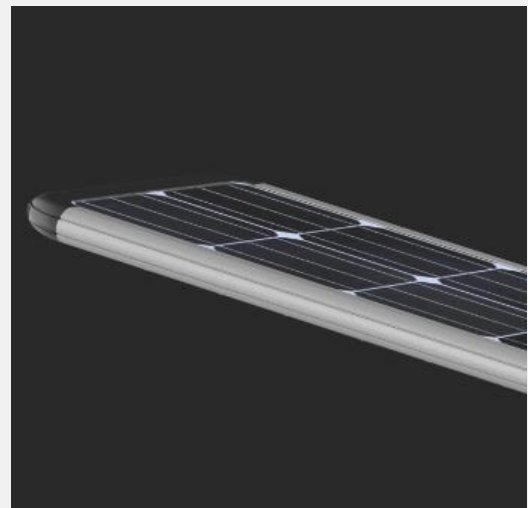
Ángulo de 0° - 90°
Soporte ajustable



Paquete de Batería de fácil mantenimiento



Marco de aleación de aluminio de alta resistencia



Panel solar de alta eficiencia. Células solares:> 21%

El controlador adopta un diseño extremadamente simplificado, controlador integrado, inducción de microondas e interruptor magnético en uno, lo que hace que la operación sea simple, el mantenimiento simple y la estabilidad es más alta.



1. Interruptor de encendido magnético

Antes de montar en el poste, quitar la hoja de hierro del imán.



2. Indicadores de energía de la batería

Los 4 LED azules de la fila superior representan energía de la batería, y 1 LED indicador representa 25% de potencia.

- 1 indicador encendido: 25% de potencia
- 2 indicadores encendidos: 25% -50% de potencia
- 3 indicadores encendidos: 50% -75% de potencia
- 4 indicadores encendidos: 75% -100% de potencia



3. LED indicadores de estado

Solar Light Controller Status Indicator		
Indicator Light	Status	Indicator Light description
① Yellow (Motion sensor)	On	Movement Detected
	Off	Without Movement Detected
② Green (LED)	On	LED with output: Light on
	Off	LED without output: Light off
	Flicker	LED Short circuit
③ Blue (Battery)	On	Battery power enough for work
	Off	Battery Without output
	Flicker	Battery undervoltage
④ Red (Solar panel)	On	Battery charged to full power
	Off	Solar panel without output (at night)
	Flicker	Solar panel is charging the battery
⑤ Red & Green & Blue	Cycle light on in sequence	Battery cable plugged in backwards, poor battery connection contact, faulty battery, no battery connected





Equipado con un mando a distancia 433, que utiliza una solución de control remoto de drones. La distancia del control remoto puede llegar a 30 metros, que pueden penetrar directamente obstáculos. Al mismo tiempo, puede controlar múltiples lámparas.

Hay cuatro modos de iluminación disponibles. El modo se puede seleccionar según la temporada sol. El modo más adecuado puede ser seleccionado de acuerdo con el sol estacional.

User manual for remote controller:

Demo: No matter day or night, light "on" for 1 minute, only for test use.

Off: No matter day or night, light "OFF" .

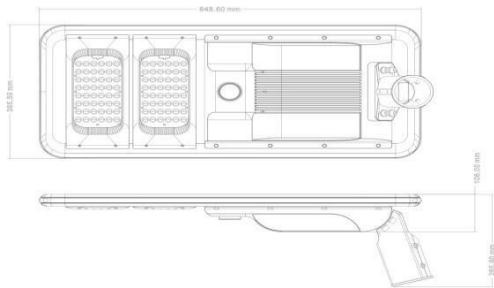
L: At night, 12 hrs full power.

T: At night, 4 hrs full power + 8 hrs 25%.

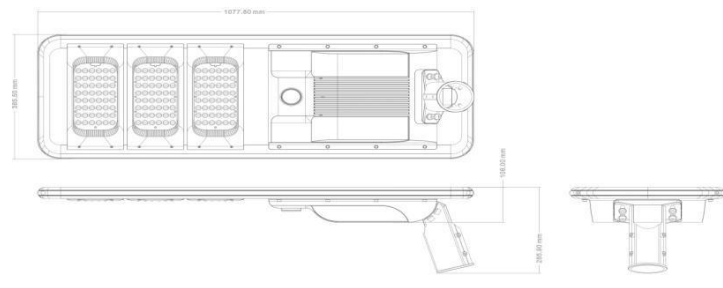
M: At night, 12 hrs motion sensor control.

U: At night, 4 hrs full power + 8 hrs motion sensor control.

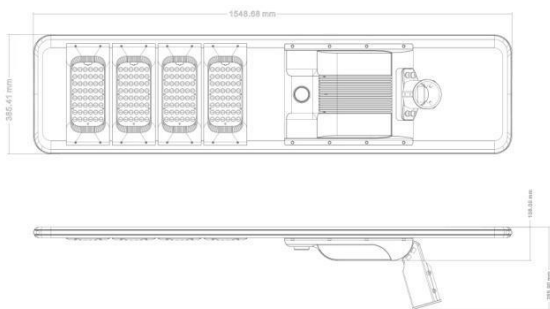




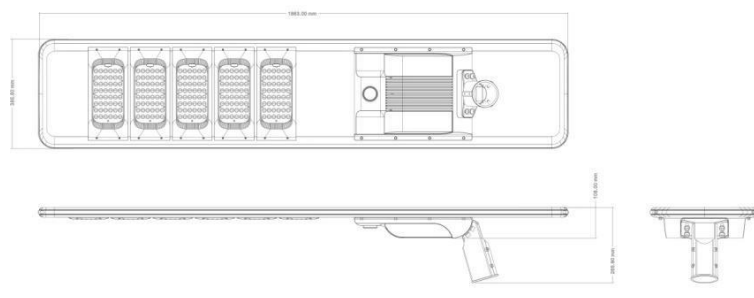
60W



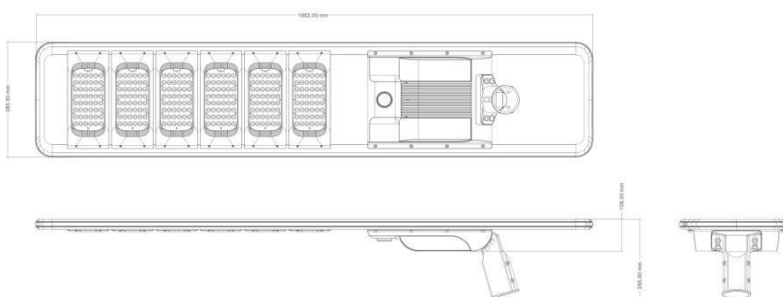
90W



100W



120W



150W



2 Formas de instalación

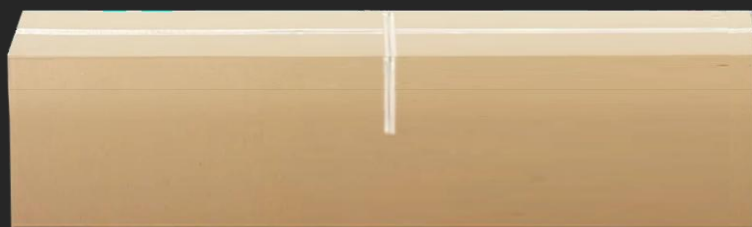
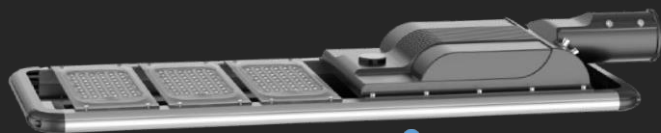
Vertical



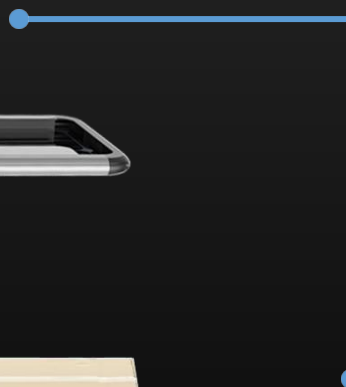
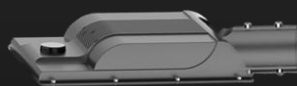
Horizontal



Luminarias de 60W/80W/90W
1 paquete: 1 luminaria por caja



Luminarias de 100W/120W/150W
2 paquetes: 1 luminaria por caja + 1 batería por caja





CIUDADES



AUTOPISTA



PLAZAS



PARQUES



**CARRETERAS
RURALES**



ESTACIONAMIENTOS



ESCUELAS



JARDINES



AREAS EXTREMAS

Ampliamente utilizado en autopistas, carreteras principales y secundarias, calles y caminos, parques, pueblos, montañas y áreas extremas, patios, escuelas, plazas y otros proyectos de iluminación que requieren iluminación exterior



